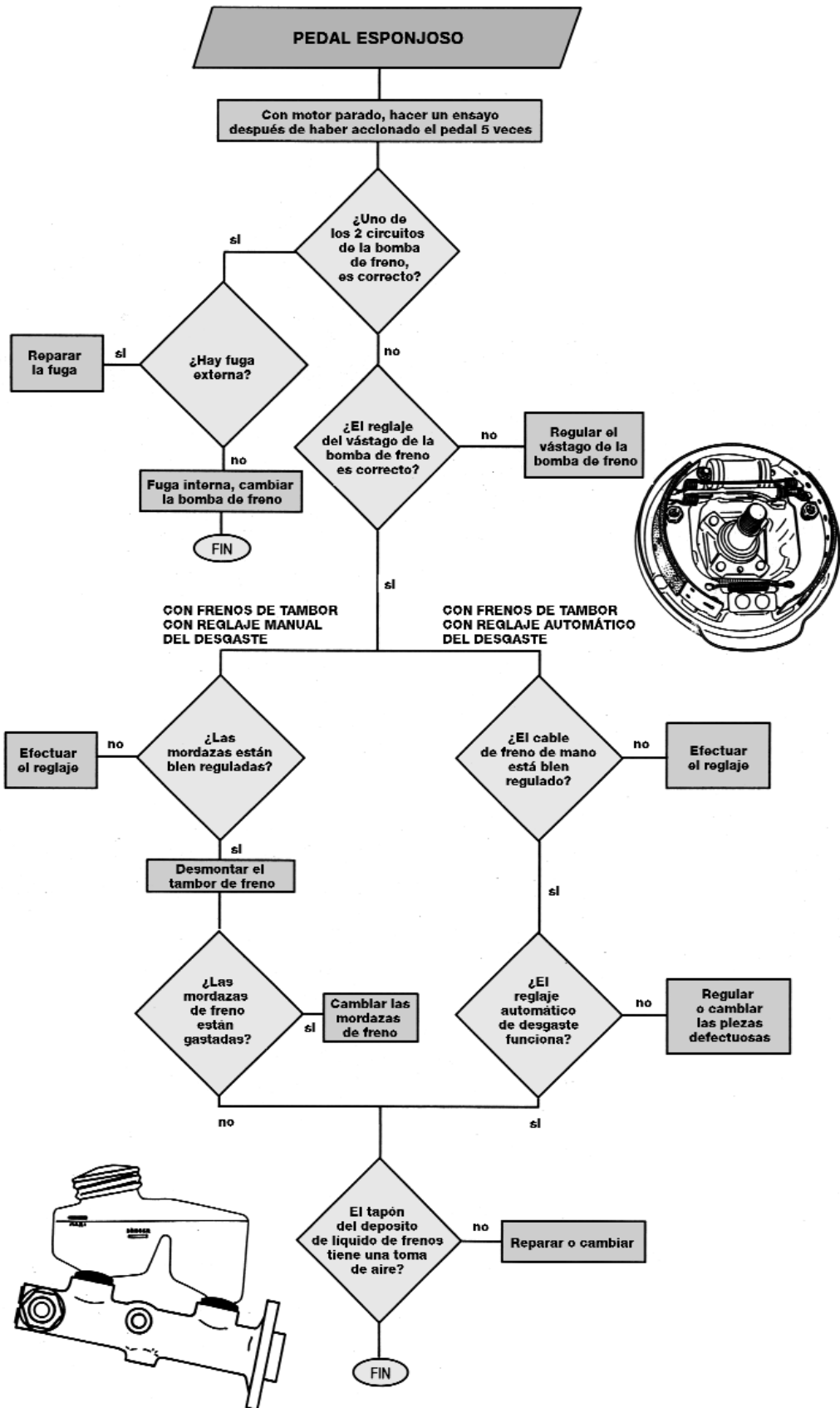
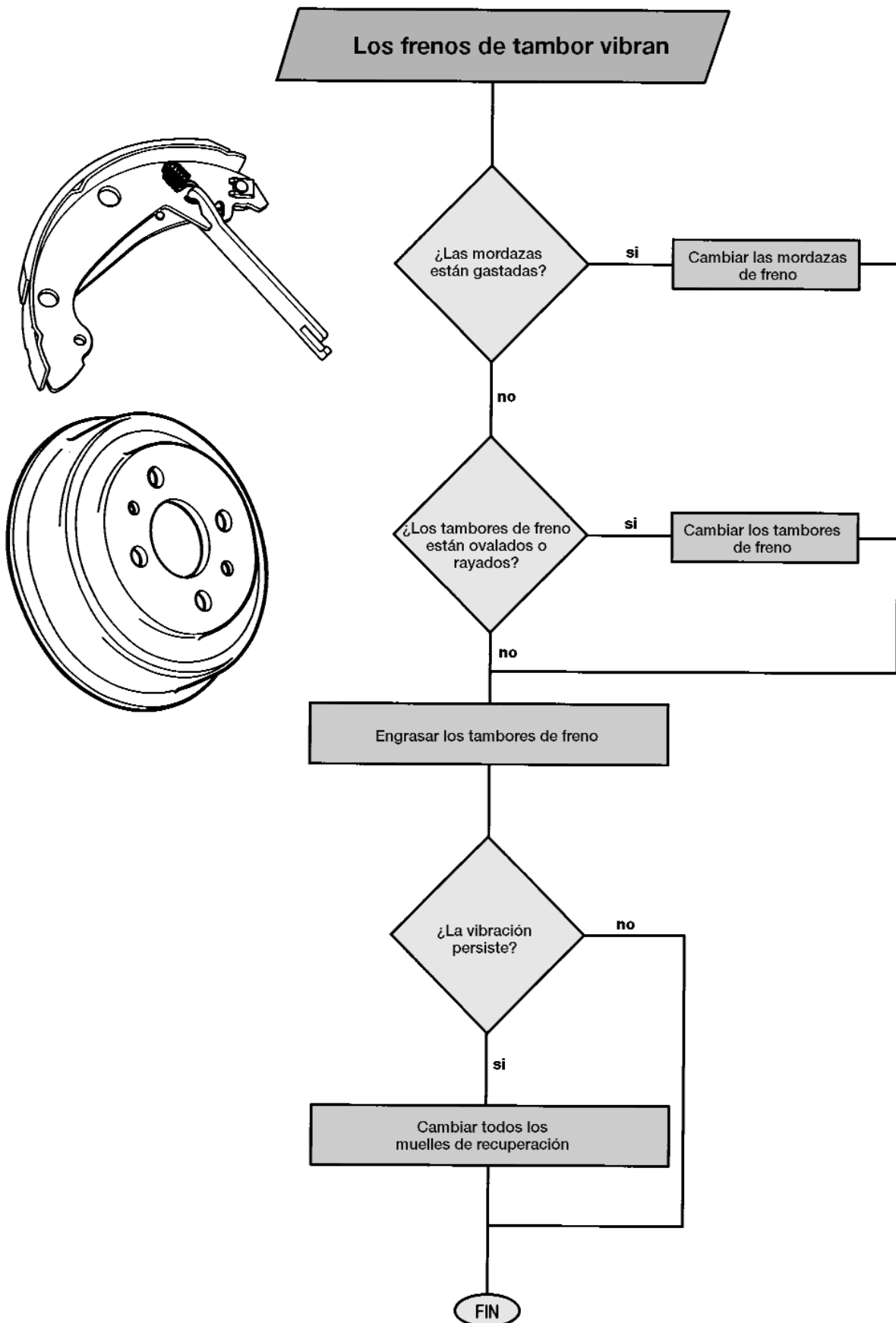


DIAGNOSIS





LOS FRENOS SE ENGANCHAN
(falta de progresividad sobre los frenos de tambor)

Desmontar los tambores de freno

¿Las mordazas de freno están engrasadas?

si Cambiar las mordazas de freno

no

¿Las mordazas de freno están destalonadas?

no Destalonar las mordazas de freno

si

¿Las mordazas de freno están bien montadas?

no Reparar

no

Cambiar todos los muelles de recuperación

FIN

